

KREISSCHNEIDER

Serie: FKS-X 425



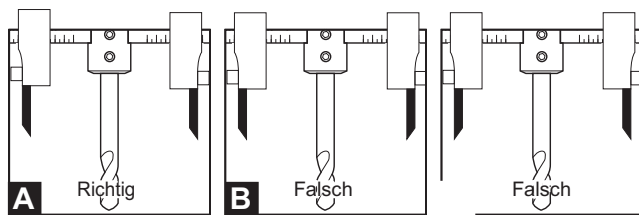
Achtung wichtige Informationen! Vor Gebrauch unbedingt lesen!

Anwendungsgebiete

1. Der Kreisschneider ist sowohl für den Decken-, als auch für den Wand- und Bodenbereich geeignet
2. Die maximal erreichbare Schnitttiefe ist 50 mm (von einer Seite 30mm)
3. Dieser Kreisschneider kann für Bohrungen von 48 bis 425mm stufenlos eingestellt werden
4. Der Kreisschneider eignet sich für folgende Materialien: Furnierplatten, Holzplatten, Sperrholz, Gipskarton, Gips, Kunststoffe, Plexiglas, Putzmörtel, Ytong etc.

Das Befestigen der Messer am Kreisschneider

Die Messer müssen an der Messeraufnahme befestigt werden. Dabei zeigen die Abbildung A die richtige, Abbildung B und C die falsche Befestigung.

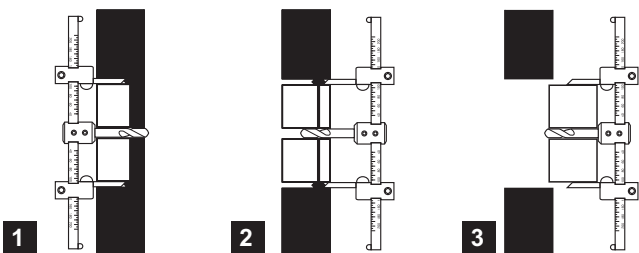


Wie stelle ich den Bohrungsdurchmesser ein?

Lösen Sie zunächst die Schrauben am Messerbalken, sodass Sie die Halterungen der Messer an die von Ihnen gewünschte Position schieben können. Der genaue Durchmesser lässt sich auf dem Messerbalken einstellen (immer zur Innenseite der Halterung). Ziehen Sie danach die Schrauben wieder fest.

Sicherheitsvorschriften

- Bei fehlerhafter und unsachgemäßer Anwendung verfällt die Garantie.
- Der Kreisschneider darf nur mit dem Schutzkorb angewendet werden.
- Die Schrauben müssen vor jedem Gebrauch festgezogen werden.
- Zu Ihrer eigenen Sicherheit empfehlen wir Ihnen das Tragen einer geeigneten und geprüften Schutzbrille.
- Ein zu hoher Schneidedruck kann zu einer Beschädigung des Messerbalkens führen.
- Auf Grund der Schärfe der Hartmetallmesser besteht Verletzungsgefahr!



U/min in Abhängigkeit vom zu bohrenden Durchmesser

Lochdurchmesser	U/min
48 - 59 mm	800 U/min
60 - 79 mm	600 U/min
80 - 99 mm	400 U/min
100 - 119 mm	200 U/min
120 - 425 mm	100 U/min

